

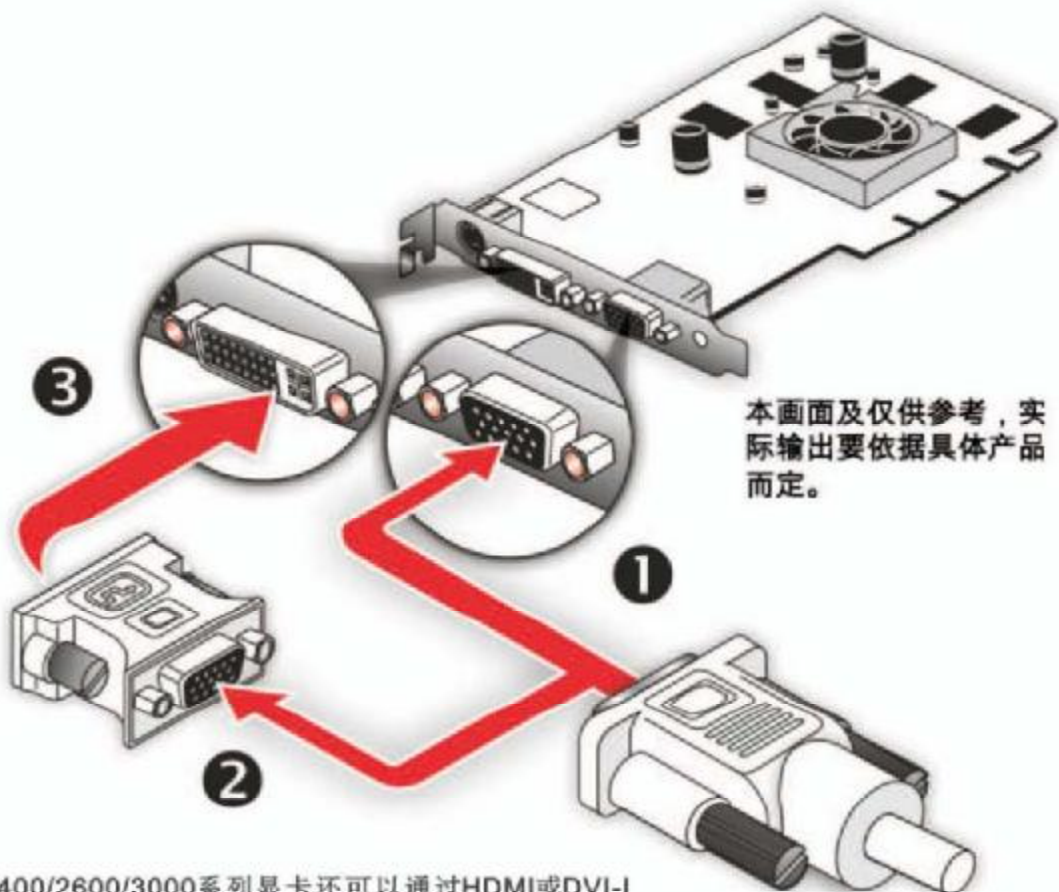
# 卓星彩奕

## 使用多台监视器

本章说明如何将多台监视器连接至RADEON系列显示卡，及所有允许的多重监视器配置。

## 连接监视器

RADEON系列显示卡能够同时支持一至两台DVI-I监视器或通过DVI-I至VGA适配器支持两台VGA监视器。还可通过S-Video或复合视频输出端口，用电视来扩展桌上型电脑的功能。



HD2400/2600/3000系列显卡还可以通过HDMI或DVI-I至HDMI适配器连接HDMI监视器。

## 用于RADEON系列显示卡的连接和适配器

- |   |  |
|---|--|
| ① | 标准VGA监视器接口。要将VGA监视器连接至DVI-I接口，请将附带的DVI-I至VGA适配器插入DVI-I接口，然后将监视器电缆插入该适配器。 |
| ② | DVI-I至VGA适配器   |

③	DVI-I后背板连接。若要连接平面面板监视器，将监视器的DVI-I插头插入DVI-I接口。
④	HDMI接口
⑤	DVI-I至HDMI适配器

注意：若您正在使用多台监视器，则必须将RADEON系列显示卡配置为主显示卡。通常是由系统BIOS来决定主显示卡。

## 连接监视器前

- 1 关闭计算机和监视器。
- 2 将监视器的信号电缆插入显示卡上的接口。
- 3 先打开监视器，然后重新启动计算机，以便Windows<sup>®</sup>检测新的硬件设置。
- 4 出现找到新硬件向导时，选择取消，将ATI安装光盘插入，来安装RADEON系列显示卡的驱动程序。

## 显示配置

RADEON系列显示卡提供多屏显示及TV输出功能，下表列出将监视器连接到显示卡的不同方法。

显示配置	使用连接器	注释
一台CRT监视器	VGA接口或DVI-I接口连带DVI-I至VGA适配器	CRT - 阴极射线管模拟监视器。
一台DFP	监视器DVI-I接口	DFP - 数字式平板监视器
一台TV	S-Video输出	S-Video输出还支持通过S-Video至复合视频的适配器。
一台HDTV监视器	S-Video输出至HDTV (YPbPr)电缆	HDTV - 高清晰电视
CRT监视器+TV	VGA接口+S-Video输出	如果CRT监视器通过DVI-I至VGA适配器连接到DVI-I接口上，则不支持该配置。

显示配置	使用连接器	注释
<b>CRT监视器+HDTV</b>	VGA接口+S-Video输出至HDTV (YPbPr)电缆	
<b>DFP监视器+TV</b>	DVI-I接口+S-Video输出	
一台 <b>HDMI</b> 监视器或高清电视	HDMI接口或DVI-I至HDMI适配器	HDMI--高清多媒体接口
<b>DFP</b> 监视器+ <b>HDTV</b>	DVI-I接口+S-Video输出至HDTV (YPbPr)电缆	
<b>CRT</b> 监视器+ <b>DFP</b> 监视器	VGA接口+DVI-I接口	
<b>CRT</b> 监视器+ <b>CRT</b> 监视器	VGA接口+DVI-I接口连带DVI-I至VGA适配器	DVI-I接口支持使用DVI-I至VGA适配器的CRT监视器
<b>CRT</b> 监视器+ <b>DFP</b> 监视器+ <b>TV</b>	VGA接口+DVI-I接口+S-Video输出	TV显示将会“复制”其它两个监视器的其中一个图像。
<b>CRT</b> 监视器+ <b>DFP</b> 监视器+ <b>HDTV</b>	VGA接口+DVI-I接口+S-Video输出至HDTV (YPbPr)电缆	
<b>CRT</b> 监视器+ <b>CRT</b> 监视器+ <b>TV</b>	VGA接口+DVI-I接口连带DVI-I至VGA适配器+S-Video输出	不支持的配置
<b>CRT</b> 监视器+ <b>CRT</b> 监视器+ <b>HDTV</b>	VGA接口+DVI-I接口连带DVI-I至VGA适配器+S-Video输出至HDTV (YPbPr)电缆	不支持的配置
<b>DFP</b> 监视器+ <b>DFP</b> 监视器	DVI-I接口+DVI-I接口	

\* 只有具备**HDTV**功能的**RADEON**显示卡才能支持**HDTV**输出

## 五、催化剂控制中心关闭垂直同步

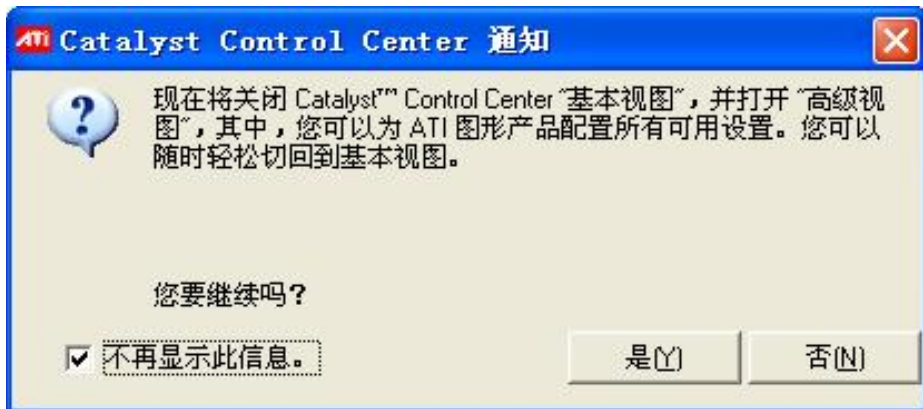
1、单击鼠标右键，左键单击“Catalyst (TM) Control Center” 打开催化剂控制中心



2、选择“高级”模式，然后点击“下一步”



3、系统会询问是否继续，如果不想再看到此提示信息，可以在“不再显示此信息”前面加上对勾，然后单击“是”



4、系统弹出催化剂控制中心 Catalyst Control Center



5、点击催化剂控制中心里面的“3D”选项



6、点击“3D”里面的“所有设置”选项卡



# ATI 显卡多屏幕显示调试说明

---

下面将逐步说明调试步骤：

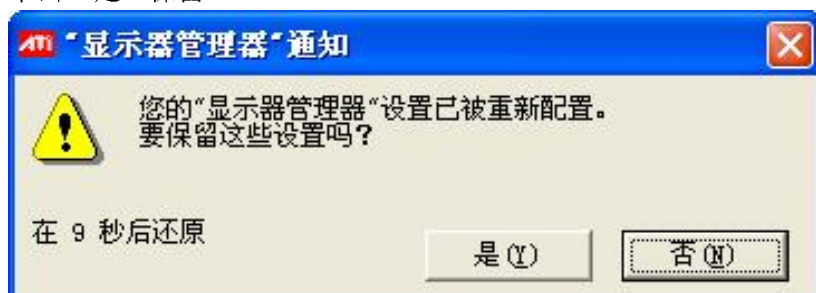
- ✓ 使用一块显卡连接两台显示器使用扩展模式的调试方法
- ✓ 使用一块显卡连接两台显示器使用复制模式的调试方法
- ✓ 使用两块显卡开启交火模式连接两台显示器使用复制模式的调试方法
- ✓ 使用两块显卡连接四台显示器使用扩展模式的调试方法
- ✓ 使用两块显卡连接四台显示器使用复制模式的调试方法

## 一、使用一块显卡连接两台显示器使用扩展模式的调试方法

1、首先按照《催化剂安装说明》安装最新版本的显卡驱动程序，然后在关机状态下连接好两台显示器，开机后打开“催化剂控制中心”里面的“显示器属性”，左键单击“2号显示器”，然后点击“启用”



2、系统会出现“显示器管理器”通知，提示设置已被重新配置，是否要保留设置，单击“是”保留





3、设置成功后第二台显示器会出现桌面背景信息，此时在“显示器属性”中，可以单独对第二台显示器进行分辨率、颜色质量及刷新率等设置。可以看到在默认情况下第二台显示器是第一台显示器的扩展模式



4、使用扩展模式后，我们可以把第一台显示器上的窗口拖动到第二台显示器上面，下图演示的就是催化剂控制中心拖动到第二台显示器后的全屏截图

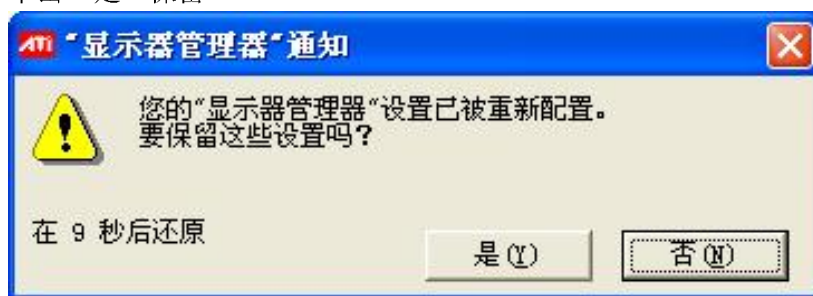


## 二、使用一块显卡连接两台显示器使用复制模式的调试方法

1、在扩展模式下，两台显示器可以显示不同的内容，但是如果想要两台显示器显示相同的内容就需要选择“复制”模式。打开“催化剂控制中心”里面的“显示器属性”，右键单击“桌面 2”，出现菜单后点击“复制桌面 1：显示器”



2、系统会出现“显示器管理器”通知，提示设置已被重新配置，是否要保留设置，单击“是”保留



3、此时系统以主显示器（第一台显示器）的分辨率为标准，如果两台显示器的分辨率不同，就可能会出现第二台显示器分辨率非标准分辨率的情况，但是可以使用鼠标在第二台显示器的边缘滑动来查看其余的显示部分。当然也可以把显示分辨率设置为两台显示器中较低的那台显示器的分辨率



总结：在扩展模式下运行的窗口程序可以在两台显示器间拖动，并且可以对两台显示器的分辨率进行单独的设置。在复制模式下两台显示器的显示内容相同，并且两台显示器以主显示器分辨率为标准，副显示器的分辨率不能单独调节。

### 三、使用两块显示卡开启交火模式连接两台显示器使用复制模式的调试方法

1、首先安装好第二块显示卡并且在第一块显示卡上连接好两台显示器，并在两块显示卡上安装好 ATI 交火桥连接线，开机进入系统后，会出现提示信息



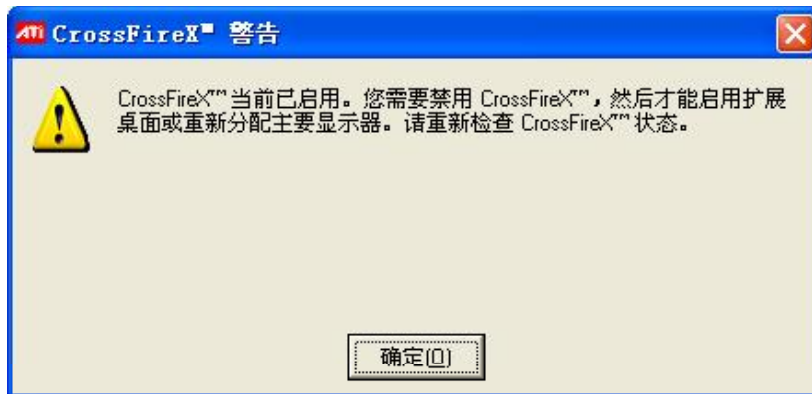
2、点击“进入”后进入催化剂控制中心，在“CrossFireX”选项卡下，把“启用 CrossFireX”前面加上对勾并确定，此时再次进入“CrossFireX”选项卡就能看到下面的提示信息为“CrossFireX 已启动”



3、此时我们可以通过 GPU-Z 软件来验证显示卡的交火状态，左图为未交火状态 ATI CrossFire Disabled (CrossFire available)，右图为开启交火状态 ATI CrossFire Enabled (2 GPUs)



4、需要注意的是在双显示卡交火状态下，只有主显示卡（靠近 CPU 的显示卡）能正常显示输出到所连接的两台显示器，并且只能是复制模式，不能是扩展模式。而副显示卡（第二块显示卡）的显示接口是没有显示信号输出的



#### 四、使用两块显示卡连接四台显示器使用扩展模式的调试方法

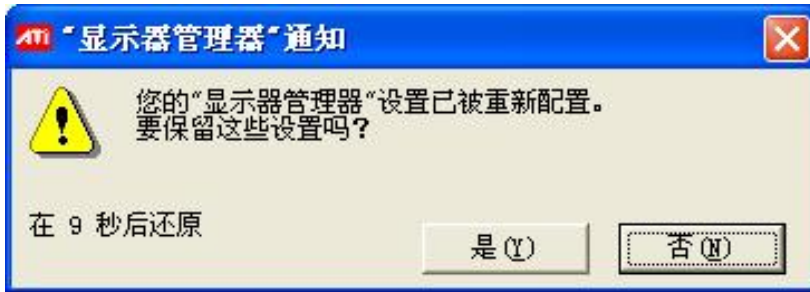
1、首先关机后连接好四台显示器，然后开机关闭显示卡的交火功能，打开催化剂控制中心，在“CrossFireX”选项卡下，把“启用 CrossFireX”前面的对勾去掉并确定



2、打开“催化剂控制中心”里面的“显示器属性”，右键单击“复制”显示器图标，选择“扩展主显示：显示器”



3、系统会出现“显示器管理器”通知，提示设置已被重新配置，是否要保留设置，单击“是”保留



4、打开“催化剂控制中心”里面的“显示器属性”，依次单击其它“显示器”，然后点击“启用”，此时“显示器属性”中，四台显示器为横向排列分别为“1 主显示卡主显示输出”、“2 副显示卡主显示输出”、“3 主显示卡副显示输出”、“4 副显示卡副显示输出”，由于此时使用的是扩展模式，可以对每个显示器单独设置分辨率



5、如果是四台分辨率相同的显示器，我们还可以进行位置的不同排列，例如可以通过上面两台显示器，下面两台显示器来实现四个显示屏的拼接，需要注意的是此拼接只能用于窗口化的程序。对于全屏运行的程序，只会在主显示器（1号显示器）上全屏。对于窗口的程序，例如记事本、POWERDVD等程序（窗口模式）均可以实现跨屏幕的显示



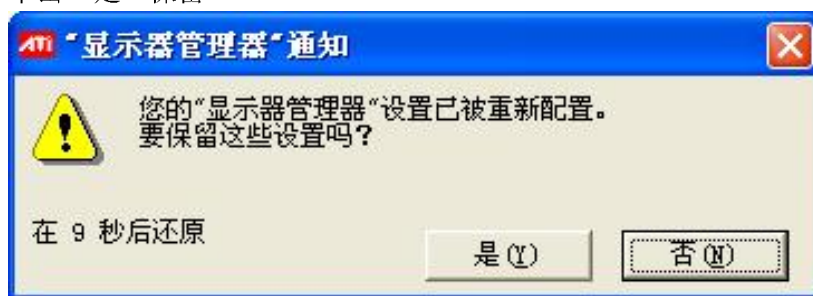


## 五、使用两块显示卡连接四台显示器使用复制模式的调试方法

1、如果想要“1 主显示卡主显示输出”和“3 主显示卡副显示输出”显示相同的内容，可以打开“催化剂控制中心”里面的“显示器属性”，左键单击“桌面3”的显示器图标，左键选择“复制桌面1：显示器”



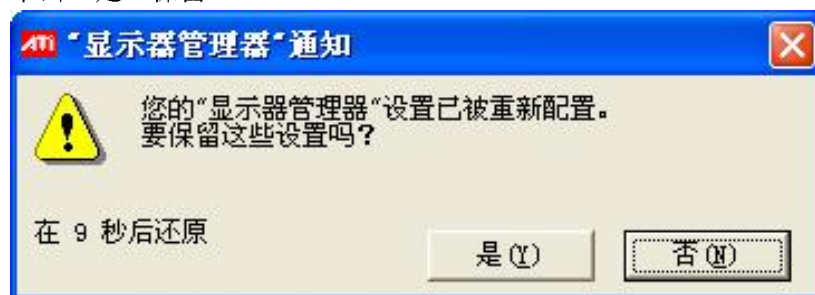
2、系统会出现“显示器管理器”通知，提示设置已被重新配置，是否要保留设置，单击“是”保留



3、此时“1 主显卡主显示输出”和“3 主显卡副显示输出”显示为相同内容的桌面，为了让“2 副显卡主显示输出”和“4 副显卡副显示输出显示为相同内容的桌面扩展”（无法再同时显示桌面内容）。可以打开“催化剂控制中心”里面的“显示器属性”，左键单击“2 号显示器”，然后单击“桌面 4”显示器图标，左键单击“复制桌面 2：显示器”



4、系统会出现“显示器管理器”通知，提示设置已被重新配置，是否要保留设置，单击“是”保留



总结：在四台显示器的扩展模式下运行的窗口程序可以在四台显示器间拖动，并且可以对四台显示器的摆放位置进行设置。在复制模式下各两台显示器的显示内容相同，也就是主显卡的两个显示输出口显示为相同的桌面内容，而副显卡的两个显示输出口显示为相同的桌面扩展。

# 使用TV显示和视频采集功能

本章说明如何使用RADEON系列显示卡的TV输出及视频采集功能。

## 使用TV 输出

RADEON系列显示卡具有TV输出功能。

### ● 在TV上观看PC 机的显示

您可将显示卡同时连接至TV和监视器。您还可以将它连接至录像机并录制监视器的内容。

欧洲客户请注意以下重要信息：

欧洲某些PC监视器不能与TV显示同时使用。在欧洲，当您启用TV显示时，监视器和TV的刷新率将被设置为50Hz。有些监视器可能因不支持该刷新率而损坏。

- 请查阅监视器附带的说明文件，确定监视器是否支持50Hz刷新率。
- 如果监视器并不支持50Hz刷新率(或是不确定)。那么，在使用TV显示时，请先关闭监视器，再开启PC机。

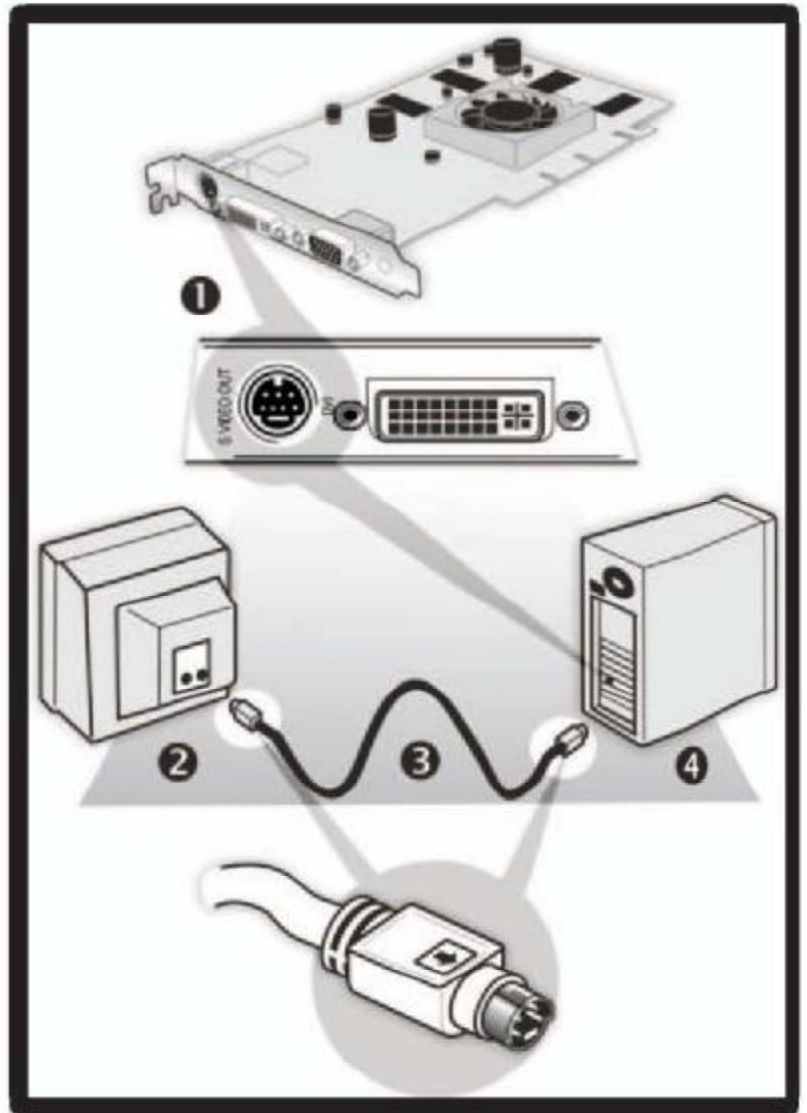
TV显示能提供比普通监视器大得多的屏幕，最适合进行演示、观看影片或是玩游戏。以下方法将帮助您充分利用TV输出功能。

### ● 连接至TV或录像机

要将RADEON系列显示卡连接至TV或录像机，请使用S-Video电缆。不过，大多数TV和录像机都至少有一个复合视频输入，在这种情况下，可利用附送的S-Video至复合视频适配器。如果您的TV只有电缆输入，您可通过录像机或是一个射频调制器(可从电子产品商店购得)将显示卡连接至TV。

### 连接S-Video输出

- 1 关闭计算机和TV(或录像机)的电源。
- 2 确定TV(或录像机)可支持S-Video或复合视频连接。
- 3 查看PC机背面，找到S-Video端口，将S-Video电缆的一端连接至显示卡，另一端连接至TV(或录像机)。请参见图示。
- 4 先打开TV(或录像机)，然后再打开计算机的电源。



将**S-Video** 输出连接至**TV**或录像机

1、显示卡上的**S-Video**接口

2、**TV**或录像机

3、**S-Video**电缆(连带或没有**S-Video**至复合视频适配器)

4、计算机

- **在启用**TV**显示时启动**Windows**®**

**TV**屏幕在最初显示**Windows**®徽标时，可能会变成干扰的画面。这只是暂时的现象，屏幕将在几秒钟内恢复正常。

在启动期间，**RADEON**系列显示卡将经过一连串的模式设置，此时**TV**显示会保持空白。该程序仅需几秒钟的时间用于**TV**显示编程。

## 启用或禁用TV显示

- 1 访问Windows®控制面板，双击显示。
- 2 单击设置选项卡，然后单击高级按钮。
- 3 单击ATI显示选项卡。单击TV按钮。
- 4 右键单击目标设备（TV）选择<启用>，见右图。
- 5 单击确定或应用来保存设置。



## 使用和调整TV显示功能

有关如何调整TV显示功能的信息，请右击**ATI**任务栏图标，指向帮助，然后指向**ATI电视显示**。

### ● **Tv**显示的硬件限制

若有两台模拟监视器连接至RADEON系列显示卡，即使TV已关闭且未在软件内启用，亦不能将一台TV与显示卡保持连接。

相同地，当启用TV输出时，连接至DVI-I接口的模拟监视器不能保持与显示卡的连接。在这两种情况下，RADEON系列显示卡均会过载，导致所有设备产生模糊图像。

如果您打算让计算机处于仅使用TV显示的模式，请确保已事先启用了TV显示功能。

TV的最大显示分辨率是1024x768。如果选择的分辨率高于该分辨率，并且TV显示是唯一的显示设备，将会导致TV显示消失。

### ● 使用游戏和应用程序

有些旧版的游戏和应用程序能够直接编程RADEON系列显示卡，令其在特定的显示模式下运行。这样可能导致TV显示自动关闭或变成干扰画面(而PC机监视器则不受影响)。一旦您退出游戏或重新启动计算机，TV显示将会恢复正常。

## 连接HDTV设备

直接在高清晰电视(HDTV)或其他大屏幕显示设备上观看计算机输出,能为您提供大屏幕的视觉体验。适合玩游戏、作演示、看电影和浏览互联网。

HDTV使用YPbPr接口接收输入信号。YPbPr代表以下含义:

- Y = 绿
- Pb = 蓝
- Pr = 红

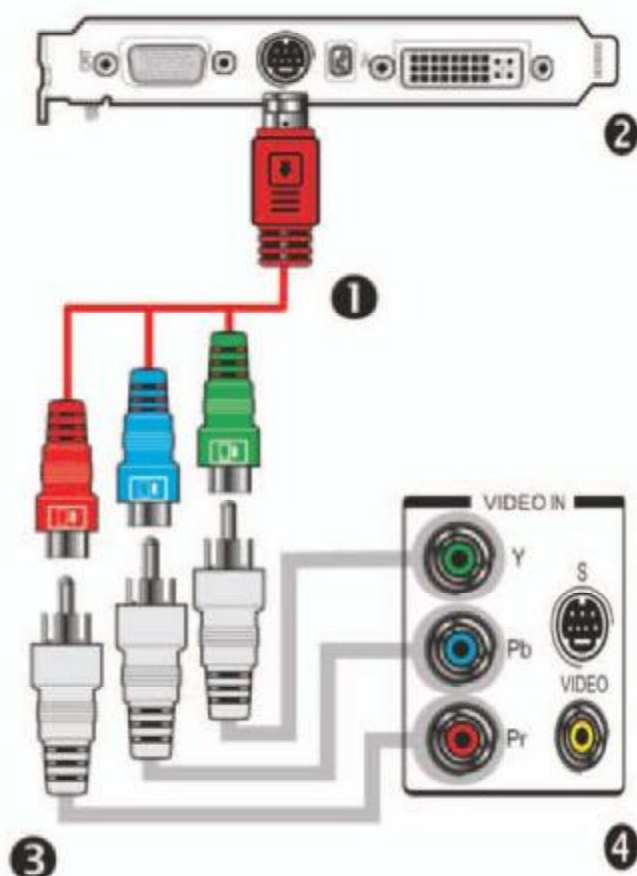
HDTV适配器可用于取代标准的音频/视频输出电缆,用视频电缆与HDTV或其它显示设备连接。

\* 只有具备HDTV功能的RADEON显示卡才支持HDTV输出。

您必须先要在计算机上连接一台监视器,才能安装HDTV。为适当操作视频适配器,显示驱动程序必须正确安装。

### HDTV电缆

- ① HDTV 视频输出电缆
  - ② 显卡后底板
  - ③ 公插头RCA 跳线- 请向消费性电子产品零售商购买
  - ④ 典型HDTV 视频输入连接
- 注意: 输入和输出电缆不可超过50英尺(15米)长。



## 安装HDTV视频电缆

- 1 打开HDTV或其它显示设备并设置为YPbPr输入。  
注意：有关设备的配置信息，请参阅显示设备手册。
- 2 打开计算机。  
注意：在进入Windows前，TV不会显示任何画面。这可能需要几分钟。

## ● 使用HDTV视频电缆

使用HDTV视频电缆在您的高清晰电视机上观看DVD影片、玩视频游戏。

防拷贝保护DVD会将播放限制在480i或480p模式

当在HDTV上观看DVD影片或玩计算机游戏时，为了获得最佳性能，您需要确定可在TV上产生最佳效果的模式和屏幕分辨率，而且仅使用这些设置。

## 更改HDTV显示设置

- 1 单击Windows的开始按钮，指向设置，然后单击控制面板。
- 2 双击显示图标，单击设置选项卡，使用屏幕区域滑块来选择想要的分辨率。  
注意：如果显示设备不支持所选分辨率，系统会将分辨率降低为最接近的分辨率。
- 3 单击高级按钮，然后单击显示选项卡。
- 4 单击YPbPr选项卡。
- 5 单击确定。
- 6 单击高级按钮。
- 7 单击适配卡选项卡，然后单击列出所有模式按钮。
- 8 单击**640 x 480**。
- 9 然后选择**640 x 480**。
  - 60Hz = 逐行扫描
  - 30Hz = 隔行扫描

注意：YPbPr仅当选30Hz或60Hz设置时才可用。

## 采集视频

部分RADEON系列显卡具有从摄录机、录像机、电视机(TV)采集视频的功能。您可以使用最喜欢的视频编辑程序来添加效果、进行更改或在因特网上播放您拍摄的视频片断。

TV、摄录机或录像机上的音频和视频输出接口与图例中所示的接口类似，使用复合视频或S-Video输出接口。使用S-Video输出可获得更佳的效果。

将视频装置与RADEON显示卡连接：

**A** 复合视频输入、输出接口

**B** S-Video输入、输出接口

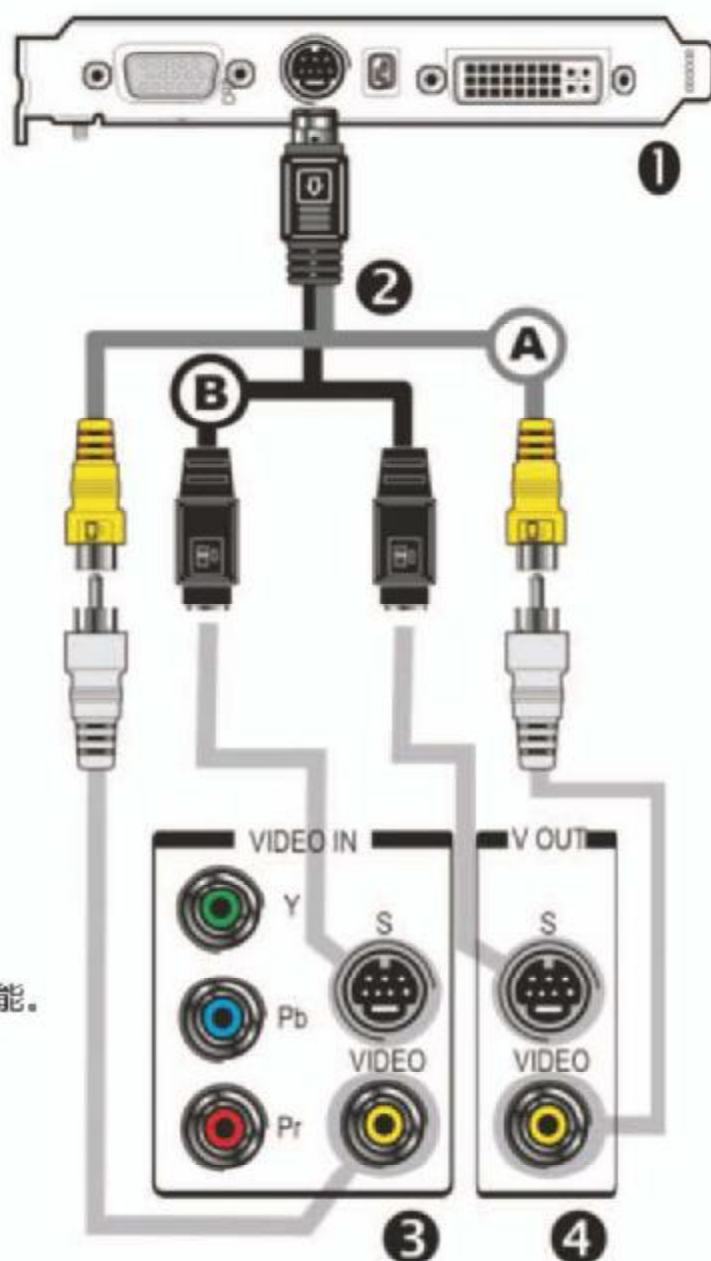
① RADEON显示卡

② 视频输入、输出电缆

③ 典型的电视机、录像机或摄像机视频输入接口

④ 典型的电视机、录像机或摄像机视频输出接口

\* 仅VIVO版本的显示卡支持本功能。





## 将媒体设备与视频采集装置连接

用视频输入、视频输出电缆来与电视、录像机或摄录机连接。使用S-Video接口。

## 将视频采集至计算机

- 1 将视频输入、输出电缆连接至显示卡上的视频输入、输出接口。
- 2 将视频输入、输出电缆的视频输入接口连接至媒体设备的视频输出接口。  
注意：欲购买S-Video或复合视频延长电缆，请找消费性电子产品零售商。
- 3 打开视频采集软件的录制模式。有关详细的信息，请参阅视频采集软件附送的说明书。
- 4 打开电视或点击录像机、摄像机上的“播放”(Play)按钮。

## FAQ

问题	解答
使用HD 2000和3000系列显卡时，用DVI转HDMI时，没有声音输出	<p>这个问题有几种可能：</p> <p>第一，使用的是转接器是否是迪兰恒进的转接器，个别市售转接器是不支持音频输出的；</p> <p>第二，如果安装的是WIN XP SP2系统，需要单独安装显卡自带的声卡驱动；</p> <p>第三，如果驱动安装完毕，需要检查系统默认设置中是否选择的是HDMI的声卡（如：ATI HD audio rear output）。</p> <p>第四，HD2400/2600系列声卡的转接器和HD3800系列是不同的。区别方法：前者有 REVA 的标记，后者是 6140063500G</p>

卓星彩奕

[www.pcidv.com](http://www.pcidv.com)